

LEGENDA MÍSTNOSTÍ

ČÍSLO	NÁZEV MÍSTNOSTI	PLOCHA	PODLAHA	STĚNA	LIŠTA	STROP	POZNÁMKA
3.01	VÝTAH	4.57	NÁTĚR	NÁTĚR		NÁTĚR	
3.02	CHODBA	29.11	KOBEREC	ŠTUKOVÁ OMÍTKA	KOBERCOVÁ LIŠTA	PODHLADOVÉ KAZETY	
3.03	PODESTA A SCHODIŠTĚ	17.52	KOBEREC	ŠTUKOVÁ OMÍTKA	KOBERCOVÁ LIŠTA	ŠTUKOVÁ OMÍTKA	
3.04	ÚKLID	2.36	KERAMICKÁ DLAŽBA	ŠTUKOVÁ OMÍTKA	PÁSEK	SDK	

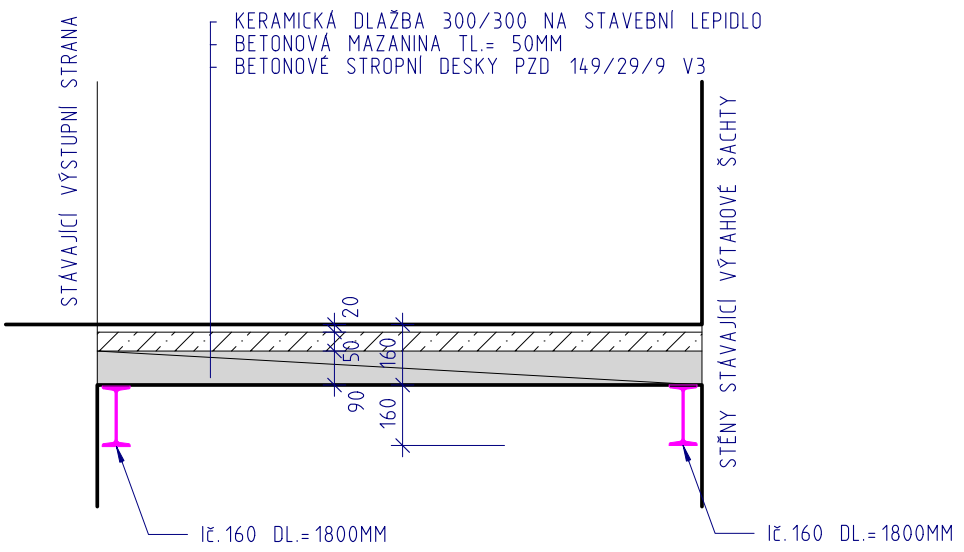
PLOCHA MÍSTNOSTÍ CELKEM: 53.56

LEGENDA MATERIÁLŮ

- STÁVAJÍCÍ ZDIVO
- YTONG 125 - P2-500 - PLYNOSILIKÁTOVÉ BLOKY PRO ZDIVO /125 x 249 x 599mm/ NA STAVEBNÍ LEPIDLO S MIN. PEVNOSTNÍ 5MPa
- ŽELEZOBETON

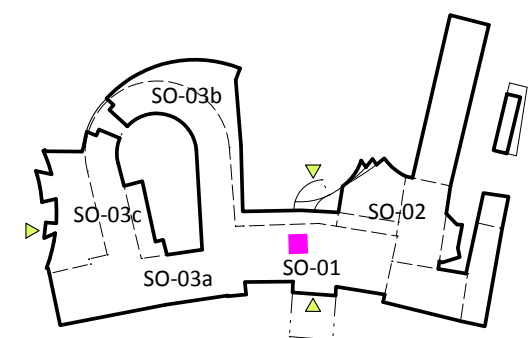
DETAIL ZASTROPENÍ STÁVAJÍCÍ VÝTAHOVÉ ŠACHTY (č.m. 2.04, 3.04)

m=1:20



POZNÁMKA:

POZOR - VNITŘNÍ ČISTÝ PŮDORYSNÝ ROZMĚR VÝTAHOVÉ ŠACHTY JE 2710x1650mm.
Ž.B. KONSTRUKCE VÝTAHOVÉ ŠACHTY JE SOUČÁSTÍ KONSTRUKČNÍ ČÁSTI PROJEKTU.



±0,000=431,15 BpV souřadnicový syst. JTSK



Vypracoval

ARCHITECT

Ing.arch.Antonín Nehoda
Pod Hrází 306
379 01 Třeboň - Brilice

IC: 60656077 DIČ: CZ6510031935
www.aplus-architect.cz ; nehoda@aplus-architect.cz

Investor

MĚSTO TŘEBOŇ

Palackého náměstí 46
379 01 Třeboň

IC: 002 47 618 DIČ: CZ002 47 618

Název akce

BERTINY LÁZNĚ TŘEBOŇ - REKONSTRUKCE BALNEOPROVOZŮ

Obsah

VÝTAH

Část dokumentace

DOKUMENTACE K PROVEDENÍ STAVBY (DPS)

MĚŘÍTKO

1:50

stavební objekt

KRESLIL

Ing.arch. Antonín Nehoda

DATUM

10.04.2014

ODSOUHLASIL

Ing.arch. Antonín Nehoda

číslo výkresu

SO-01

poré č.

E-05